

Découvrir et gérer l'offre RISE with SAP®

Optimiser vos licences SAP
et économiser jusqu'à 50%

Contenu

Introduction	3		
Présentation de l'offre RISE with SAP	4		
RISE with SAP et SAP S/4HANA Cloud	5		
Composantes du contrat RISE with SAP	6		
FUE et types d'utilisation	8		
Le dernier modèle FUE de RISE with SAP est différent	9		
Licences basées sur l'autorisation ou l'utilisation	11		
		Optimisez les licences logicielles SAP grâce au jeu de règles STAR avancé d'USU	12
		Réalisez des économies en automatisant le concept d'autorisation	13
		Avantages et inconvénients de l'offre RISE with SAP	15
		Conclusion	17

Introduction

En 2017, SAP a entamé un virage stratégique pour devenir « The Cloud Company » en remplaçant son offre sur site (« on-prem ») par un portefeuille de solutions accessibles sur le Cloud au travers de produits innovants tels que le progiciel de gestion intégré (ERP) S/4HANA®.

Malgré cette transition, la lenteur de l'adoption du Cloud par les entreprises a amené l'éditeur allemand à lancer l'offre RISE with SAP en 2021, mettant sous pression les utilisateurs de son ERP Central Component (ECC) en annonçant :

- la fin de la maintenance d'ECC à l'horizon 2027-2030
- l'interruption des innovations apportées à ECC
- et une hausse des coûts de maintenance annuelle de 5 %

Le programme RISE with SAP entraîne pour les utilisateurs d'ECC d'importantes conséquences qu'il est important de ne pas négliger. Si votre entreprise envisage de migrer vers le Cloud avec SAP en utilisant le programme RISE, il est impératif d'en évaluer les tenants et les aboutissants afin de tirer pleinement parti des avantages potentiels. Pour vous aider dans cette tâche, nous avons rédigé ce livre blanc :

- accès à des informations exactes à propos du programme RISE with SAP
- présentation des accords structurés dans le cadre de l'offre RISE with SAP
- stratégies de gestion efficace des contrats de services Cloud de SAP à l'aide d'un outil de gestion des actifs logiciels (SAM)
- techniques permettant de rationaliser le coût des licences Cloud

Vous disposerez ainsi des connaissances et des indications nécessaires pour gérer avec efficacité l'environnement en constante évolution des offres Cloud de SAP. Découvrez comment économiser jusqu'à 50% sur vos coûts de licence grâce à un outil SAM.

Présentation de l'offre RISE with SAP

Avec l'offre RISE, SAP entend simplifier la migration de ses clients vers le Cloud en leur apportant un soutien personnalisé d'un bout à l'autre de leur parcours. Il s'agit non seulement de migrer vers SAP S/4HANA®, mais également d'accompagner une transformation numérique continue grâce à des solutions, des services et des outils déployés sur le Cloud.

Dans un premier temps, l'offre reposait sur cinq éléments : **SAP S/4HANA Cloud** (version SaaS de l'ERP S/4HANA) ; la suite **Business Process Intelligence** (BPI) ; la plateforme **SAP Business Technology** ([SAP BTP](#)) ; l'accès à la plateforme de collaboration B2B [SAP Business Network](#) ; et divers outils et services intégrés. Accessible sur abonnement avec un accord de niveau de service (SLA), l'offre RISE with SAP regroupe ces composants dans un package unique à prix fixe. SAP gère l'exploitation et le dépannage de la solution.



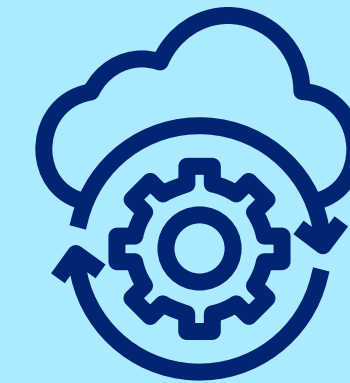
Les services d'hébergement de l'infrastructure sont fournis par SAP ou des « hyperscalers » tels que Google Cloud, Amazon Web Services (AWS) ou Microsoft Azure. Selon SAP, l'offre RISE with SAP permet de réduire le coût total de possession (TCO) de 20 % par rapport à la mise en œuvre de SAP S/4HANA sur site, frais de migration inclus.

RISE with SAP et SAP S/4HANA Cloud

Différences entre les offres

L'offre RISE with SAP est étroitement liée à l'évolution stratégique de SAP vers le Cloud, tout particulièrement vers SAP S/4HANA Cloud. Elle est conçue pour aider les entreprises à migrer grâce à de nombreuses innovations et solutions. Déclinée en deux versions – Public Edition et Private Edition – SAP S/4HANA Cloud est la pierre angulaire de cet offre.

Bien qu'elle constitue une solution Cloud complète, il convient de noter que RISE with SAP n'est pas indispensable pour utiliser les offres Cloud de SAP.



Grâce à cette offre, les entreprises peuvent opter pour SAP S/4HANA Cloud Public Edition, un environnement où l'infrastructure et les capacités logicielles de l'ERP Cloud sont partagées entre les clients et gérées directement par l'éditeur.

Les entreprises peuvent en effet accéder aux éditions „private“ et „public“ de SAP S/4HANA Cloud de manière indépendante, « sans RISE ».

De plus, l'offre commerciale GROW with SAP est disponible depuis 2023, notamment à l'attention des nouveaux clients du segment du marché intermédiaire (midmarket).

Composantes du contrat RISE with SAP

« RISE with SAP » est un contrat Cloud qui regroupe l'ensemble des licences logicielles, l'infrastructure et les services Cloud :

- des outils de migration
- S/4HANA Cloud, Private Edition ou Public Edition
- la plateforme SAP Business Technology (SAP BTP)
- le pack de démarrage pour SAP Business Network:
 - Ariba Business Network (<= 2 000 bons de commande ou factures),
 - l'application Internet des objets Asset Intelligence Network,
 - la plateforme collaborative Logistics Business Network;

- le pack de démarrage pour Business Process Intelligence:
 - SAP Process Insights avec 50 Go de stockage dans le Cloud,
 - SAP Signavio Process Manager: 3 utilisateurs,
 - SAP Signavio Process Collaboration Hub: 10 utilisateurs,
- des équivalents en utilisation complète – FUE (licences d'utilisateur),
- des accords de niveau de service (SLA), des services d'assistance et l'exploitation auprès d'un unique partenaire.

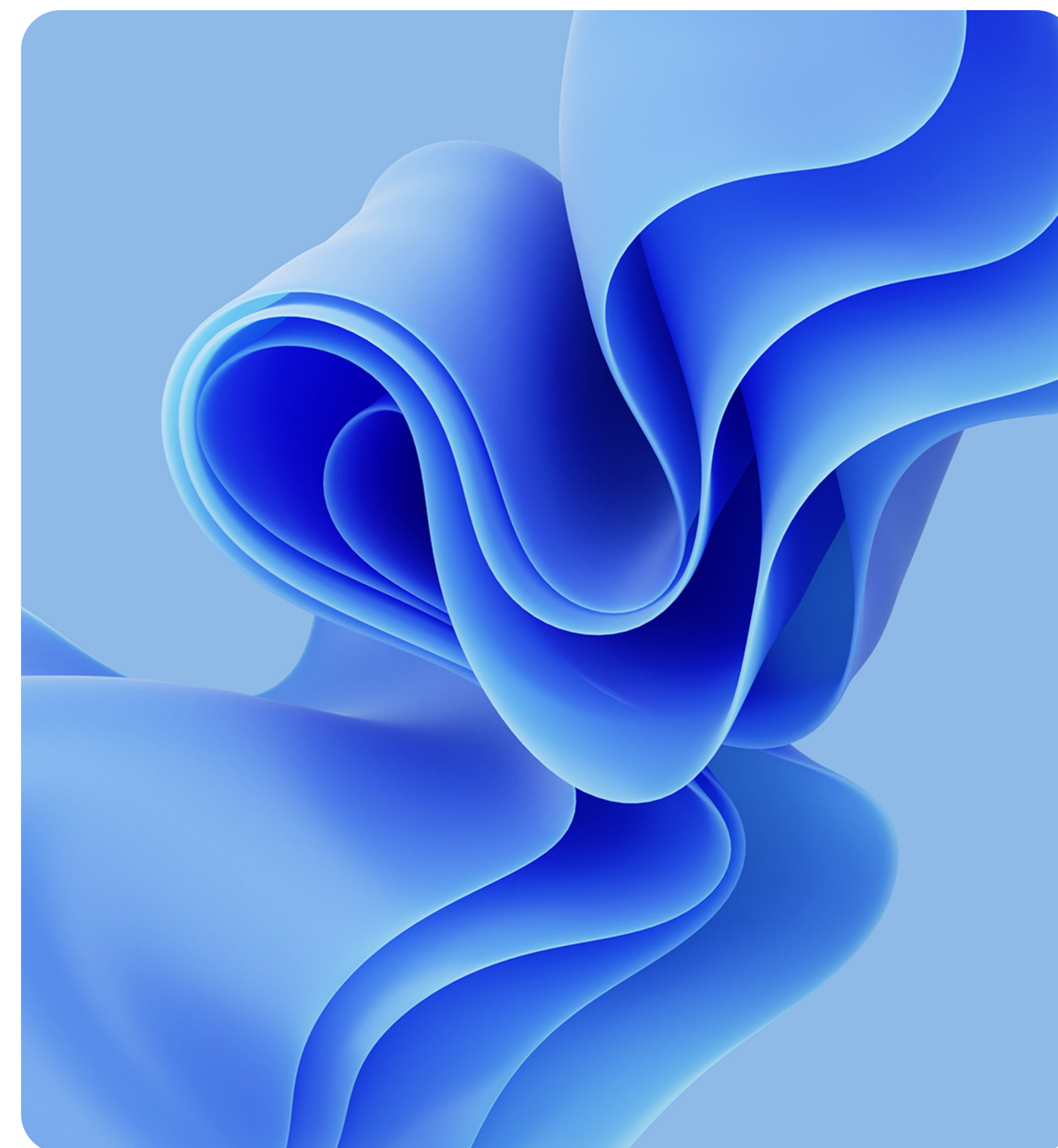
À prendre en considération

SAP est votre seul et unique partenaire contractuel, tous composants confondus, ce qui présente des **avantages, mais aussi des inconvénients** :

vous ne pouvez pas négocier avec d'autres fournisseurs d'infrastructure ou prestataires de services, ce qui place SAP dans une position encore plus forte ;

l'offre RISE with SAP induit des dépendances techniques, dans la mesure où le logiciel ne fonctionne plus sur les systèmes de votre entreprise. Cette situation permet à l'éditeur de contrôler l'accès, de personnaliser les systèmes et de déterminer les accords de niveau de service ;

restons positifs, **les négociations peuvent être simplifiées**. En effet, vous disposez d'un seul interlocuteur contractuel, et non de plusieurs avec lesquels vous devez négocier chaque contrat séparément.



FUE et types d'utilisation

Vous souvenez-vous des principaux cas d'utilisation de SAP S/4HANA® « on-prem » ?

SAP distingue quatre scénarios d'application majeurs

- développeur (Developer Use),
- professionnel (Professional Use),
- fonctionnel (Functional Use)
- productivité (Productivity Use)
- auxquels s'ajoutent les scénarios Engine Use et Technical Use.

Principaux types d'utilisation de SAP S/4HANA® « on-prem »

Direct use

Professional use

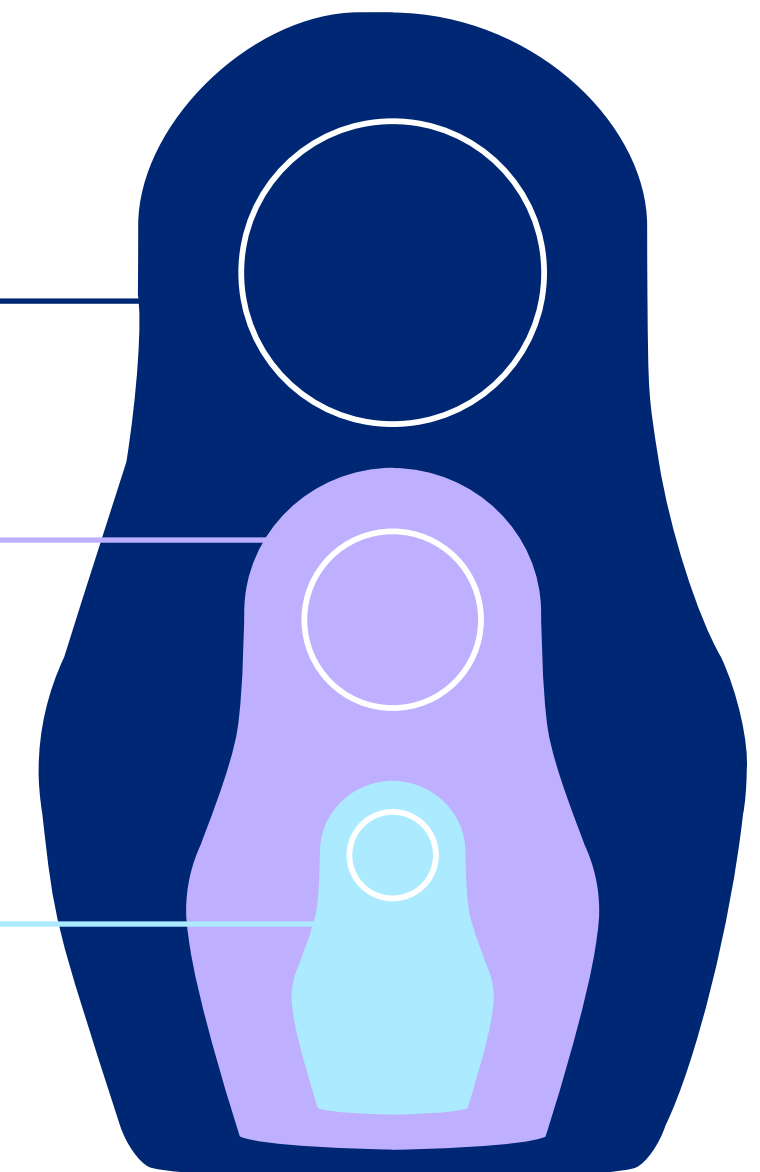
Tâches de gestion et d'administration du système

Functional use

Kanban, contrôle qualité, gestion de la production (nomenclature), planification des contrôles, contrôle financier et logistique des projets, maintenance des données de base,...

Productivity use

Mouvement des marchandises, expédition, suivi de temps, requête de temps libre-service, planification des besoins en matériaux,...



Le dernier modèle FUE de RISE with SAP est différent

Avec l'offre RISE with SAP de S/4HANA Cloud, SAP a fait un pas en avant en vue de simplifier l'octroi de licences utilisateur et leur gestion. Au lieu d'acheter un nombre exact de licences pour différents types d'utilisateurs, les entreprises peuvent acheter des « équivalents en utilisation complète » (FUE – Full Use Equivalents).

Les FUE représentent une valeur fictive qui correspond au nombre théorique de personnes autorisées à accéder à toutes les fonctionnalités de la solution. Les collaborateurs qui bénéficient d'autorisations limitées sont pris en compte en calculant le FUE correspondant à l'aide d'un facteur de conversion calculé comme suit :

1 FUE = 1 utilisateur de type SAP S/4HANA Cloud pour une utilisation avancée (Advanced Use), 5 utilisateurs de type SAP S/4HANA Cloud pour une utilisation de base (Core Use) ou 30 utilisateurs de type SAP S/4HANA Cloud pour une utilisation en libre-service (Self-service Use).

Le modèle FUE est un moyen flexible d'utiliser les licences selon leurs utilisations. Avec un contrat RISE with SAP, il est inutile de spécifier la relation entre les différents types d'utilisation, gage d'une grande flexibilité, dans la mesure où des économies peuvent être réalisées sans droit de reconfiguration ni renégociation de contrats. Le modèle FUE est disponible en plusieurs variantes :

1 001 – 2 000 utilisateurs : 164 €/FUE/mois (Private Edition) ou 135 € FUE/mois (Public Edition)

Une analyse rigoureuse des anciennes licences « Utilisateurs Nommés » (Named Users) est nécessaire pour éviter de générer des coûts inutiles. La mise en œuvre d'une tarification sans analyse contextuelle des types de licences attribuées peut influencer de manière significative sur le montant final des FUE achetés.

Économisez 50 % sur vos coûts de licence grâce à un outil SAM

L'outil USU SAM for SAP Software peut afficher les valeurs FUE calculées sur une page dédiée. Vous trouverez ci-dessous un exemple avant et après optimisation des licences.

Comme vous le constatez, nous pouvons économiser 227 FUE avec le même nombre d'utilisateurs, tandis que les licences sont directement conformes à l'accord d'abonnement. Dans notre exemple ci-contre de 1000 licences, les économies réalisées seraient de 30 645 euros par mois (Public Edition). Les

licences utilisateur SAP représentent une part importante des dépenses associées à S/4HANA®. Avant de migrer vers S/4HANA, il est conseillé d'analyser les licences existantes afin de vérifier si elles sont effectivement optimisées pour l'utilisation du système.

Type de licence	Nombre de licences sans optimisation	Nombre de licences après optimisation	Facteur de pondération	FUE sans optimisation	FUE après optimisation
Accès développeur (Developer Access)	10	10	0,5	20	20
Utilisation avancée (Advanced Use)	355	154	1	355	154
Utilisation de base (Core Use)	545	345	5	109	69
Libre-service (Self-Service)	90	491	30	3	17
Total	1000	1000		487	260

Licences basées sur l'autorisation ou l'utilisation



En raison de la conversion du modèle de licence vers S/4HANA®, les entreprises sont de plus en plus souvent confrontées à un déploiement difficile et onéreux : la gestion des licences est désormais basée sur les « autorisations ».

Dans le cadre des contrats RISE with SAP standards, les licences sont davantage basées sur les autorisations que sur l'utilisation. **La gestion des licences basées sur les autorisations est 50 à 150 % plus onéreuse** que celle des licences basées sur l'utilisation. Avant de pouvoir optimiser les premières vous devez savoir ce que vous possédez. SAP a introduit son service STAR (S/4HANA Trusted Authorization Review) pour aider les

utilisateurs à gérer l'attribution des licences utilisateur SAP. Les clients peuvent comparer les autorisations existantes aux fonctionnalités de S/4 pour identifier le type de licence adapté à chaque utilisateur et fonction, en se basant sur les objets d'autorisation et leurs caractéristiques.

Le résultat peut être utilisé pour classer automatiquement les rôles d'autorisation décrits ci-dessus. Le système de mesure des licences USMM compile ensuite la licence utilisateur requise pour chaque compte SAP.

Optimisez vos licences grâce au jeu de règles STAR avancé d'USU

La solution SAM for SAP Software prend en charge les licences basées sur les autorisations et sur l'utilisation.

USU a intégré le jeu de règles STAR de l'éditeur dans son outil SAM for SAP Software, ce qui nous permet de générer une vision initiale, comme dans le cas des systèmes SAP. Nous comparons ensuite ce résultat à l'utilisation réelle afin d'améliorer les résultats du jeu de règles STAR.

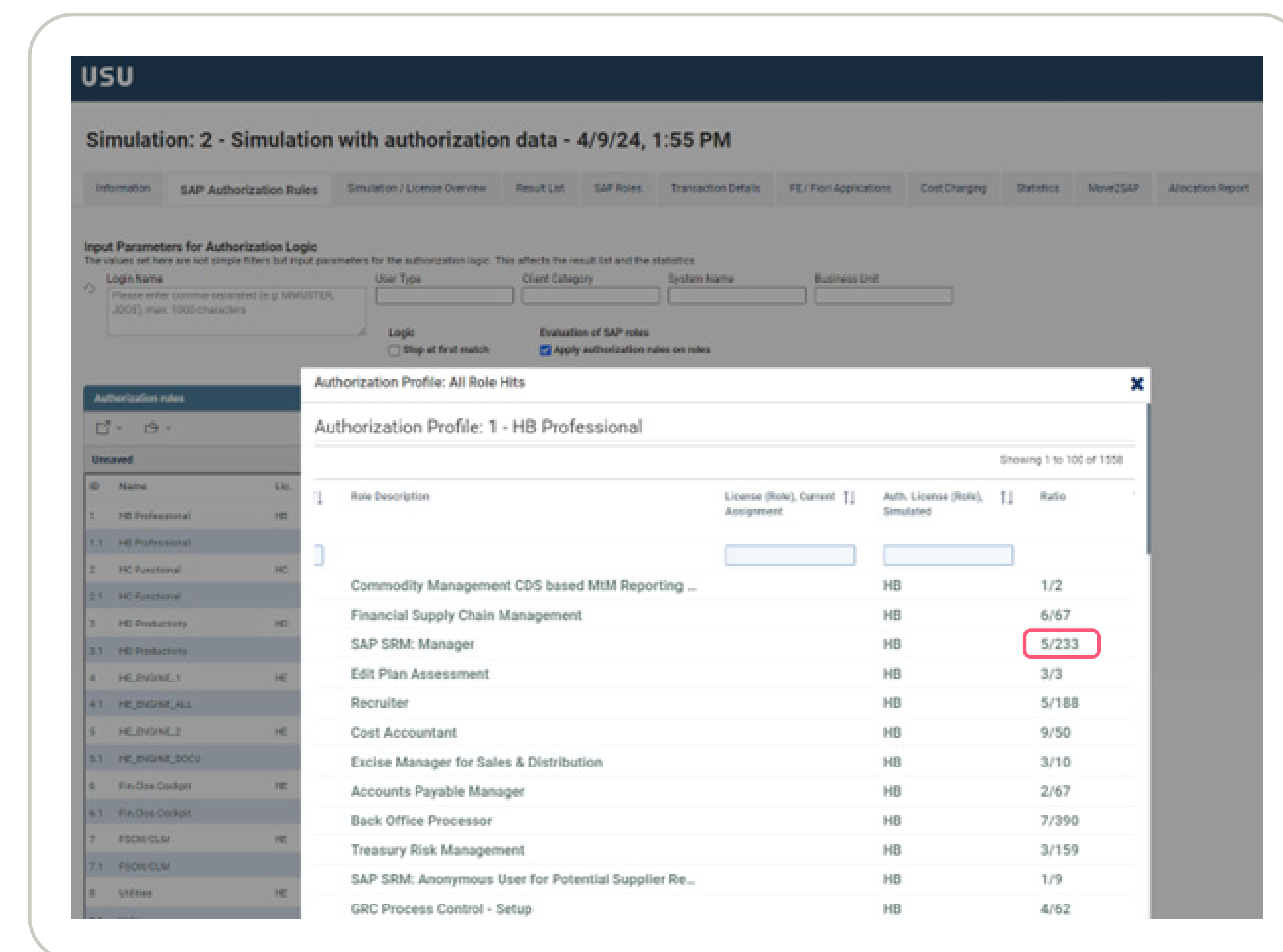
Authorization rules						
Unsaved						
ID	Name	Lic.	Description	Rule Value	Accounts	Matches
1	HB Professional	HB	HB Professional			
1.1	HB Professional		HB Professional	/AIF/CLINK(ACTVT=01), /AIF/CLINK(ACTVT=...		
2	HC Functional	HC	HC Functional		2829	2829
2.1	HC Functional		HC Functional	/BSNAGT/FM(ACTVT=02), /BSNAGT/PL(ACT...	2829	2829
3	HD Productivity	HD	HD Productivity		1340	1340
3.1	HD Productivity		HD Productivity	/AIF/CFUNC(ACTVT=03), /AIF/CLINK(ACTVT...	1340	1340
4	HE_ENGINE_1	HE	HE Engine Use - All Engines			
4.1	HE_ENGINE_ALL		HE Engine Use - All Engines, at least one Match	B_FCC_GEN(ACTVT=*), B_FCC_ORG(ACTVT=*		



Réalisez des économies en automatisant le concept d'autorisation

Il est essentiel de gérer efficacement les licences pour que chaque utilisateur en ait une correspondant à ses autorisations dans les systèmes SAP. L'analyse des licences requises, associée à un concept d'autorisation efficace, favorise transparence et conformité. Ceci est vital car l'éditeur affine en permanence ses règles STAR, ce qui lui permet d'auditer ses clients.

Pour économiser et rationaliser les licences, il est crucial d'analyser et d'optimiser régulièrement leurs règles d'utilisation. L'outil USU SAM for SAP® Software automatise les concepts d'autorisation, garantissant un coût optimal et évitant les coûts excessifs liés à des autorisations trop généreuses.



Optimisation par l'analyse des rôles

- Seulement 5 des 233 objets d'autorisation sont classés comme « professionnel » par le jeu de règles STAR.
- En raison de ces 5 objets, tous les utilisateurs ayant ce rôle sont des « utilisateurs professionnels ».

USU

Simulation: 53 - Rise with SAP - 10/21/22, 4:52 PM

Information

Simulation / License Overview

Result List

SAP Roles

Transaction Details

FE / Fiori Applications

Cost Charging

Basic view

Authorization view

Login Name	Display Name	License	User Status	Auth. License	Simulated License
				(HB)	(HD)
BEVERLYCONSI	Beverly Considine	53		HB	HD
ARICSHUSTER	Aric Schuster	53		HB	HD
WELDONBARTEL	Weldon Bartell	54		HB	HD
CHEYANNESCHU	Cheyenne Schulist	54		HB	HD
DARRIONDAVIS	Darrion Davis	54		HB	HD

Dans la mesure où le profil des différents services évolue au fil du temps et s'accompagne de nouvelles autorisations, il est nécessaire d'analyser en permanence les licences attribuées. Le respect du principe « le moins possible, mais autant que nécessaire » permet de minimiser les coûts. L'analyse du concept d'autorisation sous l'angle des licences est essentielle pour déterminer son statut.

Optimiser en analysant l'utilisation

- Comparer l'utilisation et les autorisations afin de déterminer si l'objet d'autorisation concerné est vraiment nécessaire.
- Identifier tous les utilisateurs dont la licence est plus onéreuse en fonction des autorisations, et adapter leurs rôles avant la mesure annuelle.

L'analyse régulière de l'utilisation, puis la comparaison entre l'utilisation potentielle et l'utilisation effective, permettent d'identifier les possibilités d'optimisation. Même les licences les plus onéreuses (« Developer Access », par exemple) nécessitent une évaluation approfondie tenant compte de critères techniques et contractuels.

Avantages et inconvénients de l'offre RISE with SAP

Avantages

01

Les équivalents en utilisation complète (FUE) sont plus flexibles :

- en fonction des besoins, les utilisateurs peuvent être déplacés entre Utilisation avancée (Advanced Use), Utilisation de base (Core Use) et Utilisation en libre-service (Self-Service Use) sous réserve de ne pas dépasser le nombre total d'équivalents en utilisation complète ;
- les utilisateurs inactifs peuvent être rapidement désactivés afin de réduire le nombre de licences.

02

Les contrats sont plus facilement configurables :

- les contrats SaaS offrent de plus grandes possibilités de négociation (logiciels oubliés (shelfware), par exemple) ;

03

- l'analyse des différents contrats permet d'éviter l'overlicensing ou la détention de logiciels inutilisés.

Un unique partenaire contractuel :

- plus grande transparence des contrats pour les clients ;
- plus de simplicité en matière de communication et de négociation.

Inconvénients

01

Davantage d'applications front-end (Fiori) :

- l'analyse des transactions (codes T) ne suffit plus pour optimiser les types d'utilisation ;
- le processus d'optimisation doit inclure l'analyse des applications Fiori.

02

L'optimisation des licences SAP est plus complexe :

- les audits et les optimisations concernent uniquement la plateforme technologique d'entreprise BTP, Ariba, SuccessFactors ou C4C ;
- l'optimisation de toutes les applications SaaS SAP est plus fastidieuse.

03

Dépendance vis-à-vis du fournisseur :

- du propriétaire au locataire ;
- dépendance vis-à-vis d'un unique fournisseur de services en Cloud (SAP) ;

- pas de réduction du périmètre des services pendant la durée du contrat ;
- pas de remises importantes en cas d'extension du périmètre des services ;
- possibilité de surcoûts imprévus en raison de l'ajout de services payants que seul SAP est autorisé à fournir.

Conclusion

La gestion des licences SAP soulève de nombreux défis, que ce soit en environnement traditionnel sur site ou dans le Cloud.

Ne laissez pas l'éditeur prendre le contrôle de votre environnement ; au contraire, affirmez votre pouvoir en tant que client en sachant que vous avez la possibilité de mettre en œuvre la meilleure solution possible en fonction des besoins de votre ERP. La gestion des licences SAP est plus souple que vous ne le pensez.

Les possibilités dont vous disposez dépassent le cadre de l'environnement S/4 avec des licences ECC, de l'environnement S/4 avec S/4HANA® sur site, ou de l'offre RISE with SAP avec des abonnements SaaS. Saisissez l'opportunité d'optimiser la demande de logiciels en procédant à une évaluation et en anticipant vos besoins. Tirez pleinement parti de

vos investissements IT en réaffectant vos dépenses à des licences SAP en Cloud ou perpétuelles, en explorant des solutions tierces ou en optant pour des logiciels SAP de rang inférieur.

Grâce à sa solution SAM for SAP® et à ses services USU peut vous aider à optimiser vos licences ECC, ainsi qu'à adapter votre système S/4HANA et/ou vos licences FUE en fonction de votre utilisation effective et de vos autorisations. Exploitez les composants essentiels tels que les Engines, l'accès numérique et les solutions Cloud, car ils contribueront à maximiser la valeur de votre investissement.

Contactez-nous

Pour plus d'informations, une démonstration en direct ou des questions, n'hésitez pas à faire appel à notre équipe SAM.

www.usu.com



À propos d'USU

La solution de gestion des actifs logiciels USU Software Asset Management est conçue pour optimiser la gestion des logiciels SAP. Qu'il s'agisse d'analyser l'utilisation de vos logiciels ou de simuler vos besoins en licences sur site ou dans le Cloud, notre outil certifié par SAP et nos services SAM managés vous permettront de gérer les licences SAP en garantissant la conformité, en assurant la transparence des coûts et en maximisant les économies potentielles.

Informations complémentaires

Guide de la gestion des licences SAP dans le cloud

Découvrez comment tirer parti de vos investissements dans le Cloud SAP.

[Télécharger ici](#)

Certification d'ITAM Review

Rapport spécialisé basé sur une enquête, une démonstration du produit et références de clients.

[Télécharger ici](#)

Des leaders mondiaux font confiance à USU

sanofi **AIRBUS**



Envie d'en savoir plus ?
Surfez sur notre site web.

www.usu.com
info@usu.com